

ESSAIS

PRO MARINE
HELIOS 27
L'AMIRAL FAMILIAL



JEANNEAU
NC 33
FORT TEMPÉRAMENT



BIMESTRIEL - N°80 - JUIN JUILLET 2018

Hors-Bord & In

TOUT L'UNIVERS DU BATEAU À MOTEUR

MAGAZINE

SPECIAL BATEAUX FRANÇAIS

11 NOUVEAUTÉS À L'ESSAI

Beneteau - Jeanneau - Nethuns - Pro Marine

50
PAGES

ESSAIS

JEANNEAU

- Cap Camarat 7.5 BR
- Cap Camarat 9.0 CC
- Cap Camarat 9.0 WA
- Merry Fisher 1095

PRO MARINE

Manta 610

NETHUNS

- 560 Plaisance
- 610 Pêche

BENETEAU

- ◀ Swift Trawler 35
- ◀ Barracuda 6

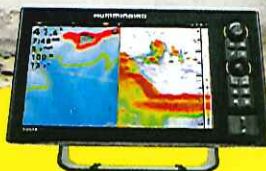
PANORAMA

10 modèles
de 7 à 8 mètres
pour le week-end

GUIDE D'ACHAT

SONDEUR : 16 APPAREILS
MONO OU MULTIFONCTIONS de 99 à 7 900 €

GPS, radar, vidéo, stéréo... Ils peuvent tout faire !



L 15612 - 80 - F. 5,90 € - RD



Publi-Com - 10 rue de la République - 92000 Nanterre - France
Tél : 01 47 30 71 43 - Fax : 01 47 30 71 44 - Email : info@publi-com.com



OCQUETEAU ABACO 800 OPEN, performance & élégance

Le chantier de l'île d'Oléron lance pour juillet un bateau de nouvelle génération avec l'inédit Abaco 800. Il s'agit d'une coque open de 7,80 m avec console centrale propulsée par une motorisation hors-bord. Deux versions du bateau seront proposées : le modèle standard capable de recevoir un moteur allant jusqu'à 300 ch puis une déclinaison Racing dont le tableau arrière et sa carène ont été renforcés pour accueillir une cavalerie de 400 ch. Dotée d'un V affichant 20°, la carène de l'Abaco est prévue pour accrocher jusqu'à 35 nds avec 200 ch Honda, 40 nds avec 250 ch Honda et pas loin

des 50 nds avec 400 ch Mercury Verado. Concernant l'aménagement du bord l'Ocqueteau met à disposition un salon de pointe en U avec banquette frontale à la console, l'ensemble évidemment convertible en bain de soleil. Pour sa part la console centrale munie d'un pare-brise au design avant-gar-

diste autour de laquelle s'organise la circulation renferme une cabine avec espace couchette double ainsi que des WC. La banquette de pilotage pouvant recevoir un, voire deux copilotes recouvre quant à elle un espace cuisine ainsi qu'une banquette escamotable faisant face au salon en L de

cockpit accolé sur bâbord. Cet espace convivial pour 8 personnes dispose d'ailleurs d'une double table et ses banquettes latérales sont également escamotables. Bref, le chantier français semble nous avoir concocté un navire mariant avec brio élégance, confort et performance. Affaire à suivre !

ABACO 800 OPEN

LONGUEUR HT : 7,80 m
LONGUEUR DE COQUE : 6,99 m
LARGEUR : 2,73 m
POIDS (SANS MOTEUR) : 1 450 kg
TIRANT D'EAU : 0,39 m
PUISSANCE MAXI : 300/400 ch (en option)
HOMOLOGATION : C/9 pers. (en cours)

ABACO 800 STANDARD

31 000 € (SANS MOTEUR)
47 900 € (AVEC 200 CH HONDA)
52 900 € (250 CH HONDA)
52 100 € (300 CH EVINRUDE)

ABACO 800 RACING

33 000 € (SANS MOTEUR)
63 200 € (350 CH SUZUKI)
70 100 € (400 CH MERCURY VERADO)

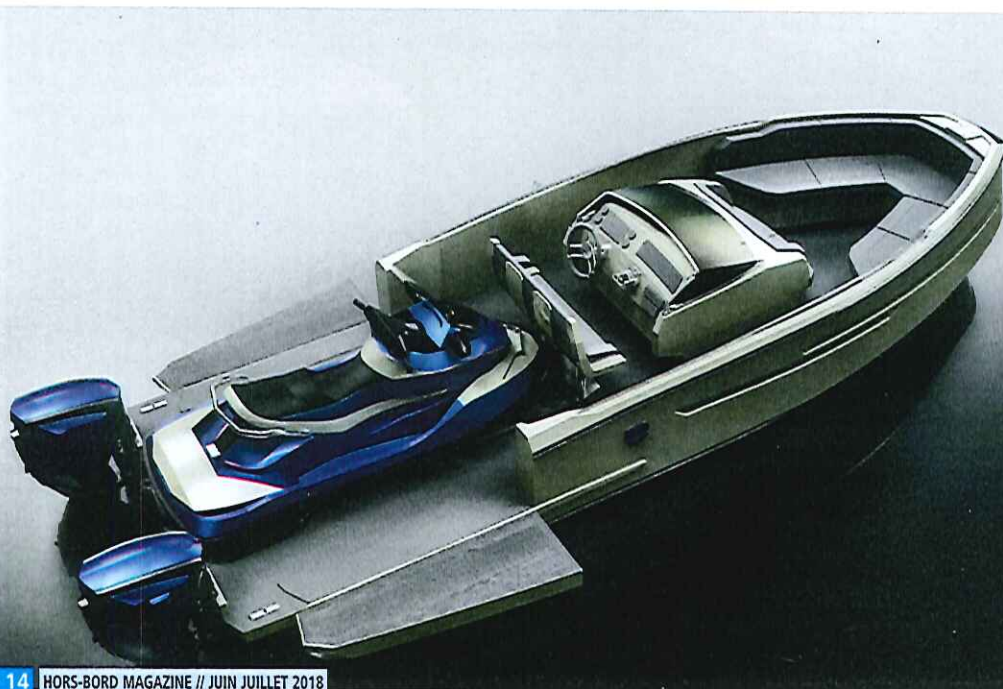
ICON CRAFT 24 pieds d'innovation française

Adécouvrir au prochain salon de Cannes qui se tient mi-septembre, L'Icon Craft 24 est un bateau français novateur imaginé par Cédric

Labouyrie, directeur du chantier naval Arie de Boom Services à Mandelieu dans les Alpes-Maritimes. Imaginée comme un yacht, cette nouveauté

en reprend tous les codes sur seulement 8 mètres de long. Dessiné en collaboration avec Marino Alfani et conçu avec Guilhem Andre-Heriaud,

le navire se veut pratique et sécurisant pour ses passagers puis chaque détail a été pensé pour le plaisir et le confort précise son concepteur. L'Icon Craft 24 dispose de bordés arrière papillon permettant de porter la surface du cockpit à 10 m² puis il peut également embarquer un jet à son bord ou tout autre engin du même gabarit. Pour sa part la propulsion est assurée par une paire de hors-bord dont chaque bloc est installé aux extrémités du tableau arrière pour en dégager l'accès. Sachez enfin que ce bateau en aluminium est fabriqué en France puis qu'il s'avère personnalisable à la demande des clients.



ICON CRAFT 24

LONGUEUR HT (SANS/AVEC HORS-BORD) : 7,30/8,24 m
LONGUEUR DE COQUE : 6,99 m
LARGEUR HT : 2,40 m
LONGUEUR HT (BORDÉS OUVERTS) : 3,52 m
TIRANT D'EAU : 0,55 m
POIDS (A SEC) : 1 300 kg
CAPACITE CARBURANT : 250 L
CAPACITE EAU : 80 L
HOMOLOGATION C/8 pers.
PUISSANCE MAXI : 2 x 200 ch